

# ÚZEMNÍ PLÁN ČESKÁ ČERMNÁ

## Koordinační výkres

**Legenda**

hranice řešeného území obce  
 hranice zastavěného území k 30.6.2023  
 státní hranice  
 hranice zastavěných ploch  
 hranice ploch přestavby  
 hranice ploch změn v krajině

**Plochy s rozdílným způsobem využití (RZV)**

rozhraní mezi plochami RZV  
 bydlení hromadné  
 bydlení venkovské  
 rekreace individuální  
 rekreace hromadná - rekreační areály  
 občanské vybavení všeobecné  
 občanské vybavení - sport  
 občanské vybavení - hřbitovy  
 smíšené obytné venkovské  
 doprava silniční  
 technická infrastruktura všeobecná  
 nakládání s odpady  
 výroba zemědělská a lesnická  
 smíšené výrobní všeobecné  
 veřejná prostranství všeobecná  
 zeleně - parky a parkové upravené plochy  
 zeleně - zahrady a sady  
 zeleně ochranná a izolační  
 vodní a vodních toků  
 zemědělské všeobecné  
 lesní všeobecné  
 přírodní všeobecné  
 smíšené nezastavěného území všeobecné - přírodní priority, zemědělská extenzivní

**Územní systém ekologické stability**

kanál  
 lokální biokoridor  
 lokální biocentrum  
 nadregionální biokoridor  
 nadregionální biocentrum

**Limity využití území:**

- kulturní limity  
 významné stavby  
 vyhládkový bod  
 národní kulturní památka pevnost Dobrošov - pevnostní systém  
 území archeologických nálezů  
 - přírodní limity  
 hranice 50 m od okraje pozemku lesa  
 přírodní památka Louky v České Čermné  
 přírodní rezervace Peklo  
 ochranné pásmo přírodní památky a přírodní rezervace  
 evropsky významná lokalita Peklo  
 území migrace velkých savců  
 - geologie  
 plochy potenciálních sesuvů  
 - lázeňství  
 ochranné pásmo přírodních léčivých zdrojů a vod - Bělčoves II B

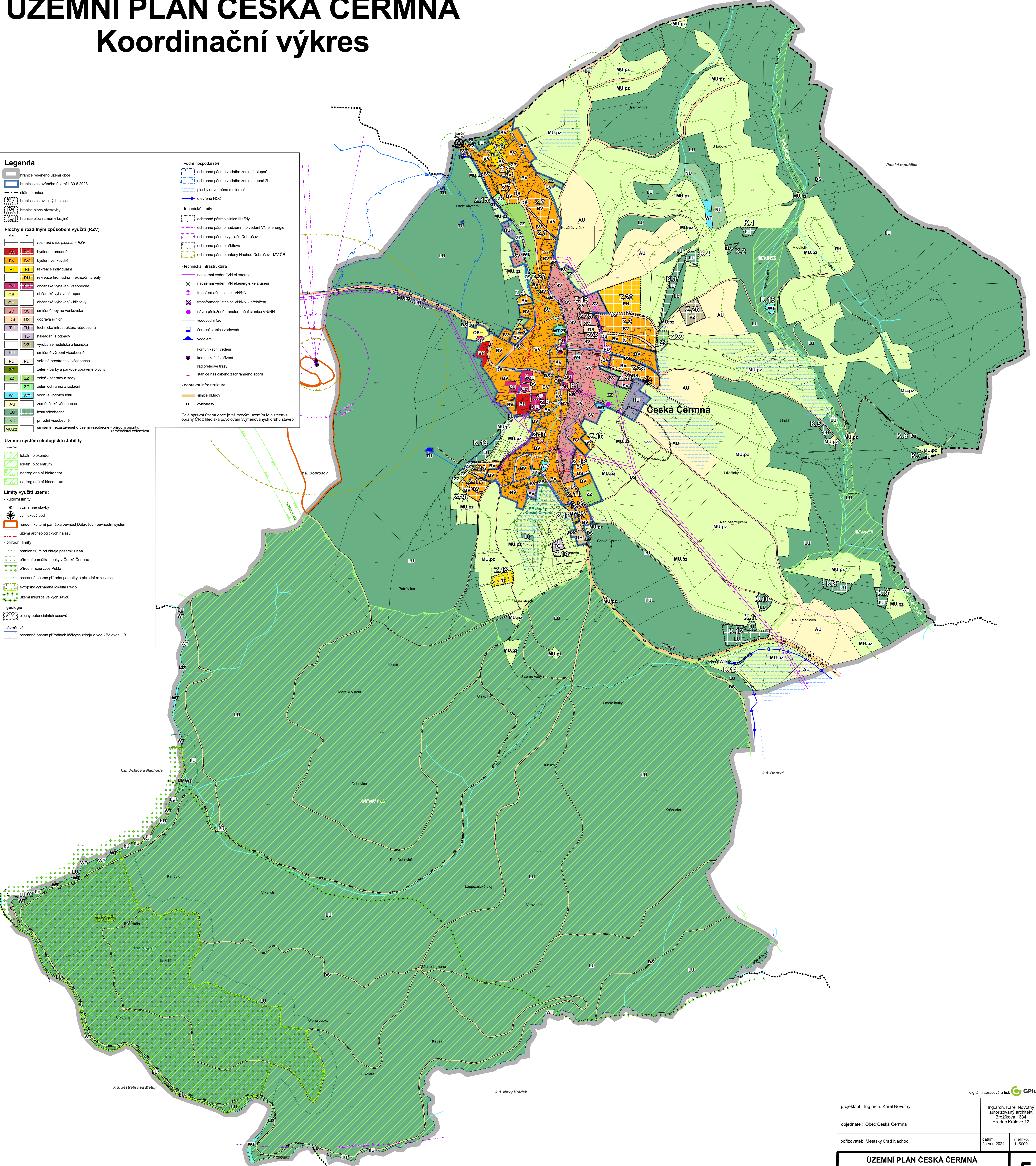
- vodní hospodářství  
 ochranné pásmo vodního zdroje 1. stupně  
 ochranné pásmo vodního zdroje stupně 2b  
 plochy odvodněné meliorací  
 otevřené HOZ

- technické limity  
 ochranné pásmo silnice III.třídý  
 ochranné pásmo nadzemního vedení VN el.energie  
 ochranné pásmo vysílače Dobrošov  
 ochranné pásmo hřbitova  
 ochranné pásmo antény Náchod Dobrošov - MV ČR

- technická infrastruktura  
 nadzemní vedení VN el.energie  
 nadzemní vedení VN el.energie ke zrušení  
 transformační stanice VN/NN  
 transformační stanice VN/NN k přeložení  
 návrh přeložené transformační stanice VN/NN  
 vodovodní řád  
 čerpací stanice vodovodu  
 vodjem  
 komunikační vedení  
 komunikační zařízení  
 rádiové trasy  
 stanice hasičského záchranného sboru

- dopravní infrastruktura  
 silnice III.třídý  
 cyklotrasy

Celé správní území obce je zájmovým územím Ministerstva obrany ČR z hlediska povolání vyjmenovaných druhů staveb.



digitální zpracová a tisk **GPlus**

projektant: Ing.arch. Karel Novotný	Ing.arch. Karel Novotný autORIZOVANÝ ARCHITEKT BROŽKOVKA 1694 HRADEC KRÁLOVÉ 12
objednatel: Ober: Česká Čermná	
pořizovatel: Městský úřad Náchod	datum: červen 2024 měřítko: 1:5000
<b>ÚZEMNÍ PLÁN ČESKÁ ČERMNÁ</b>	
Koordinační výkres	
<b>5</b>	