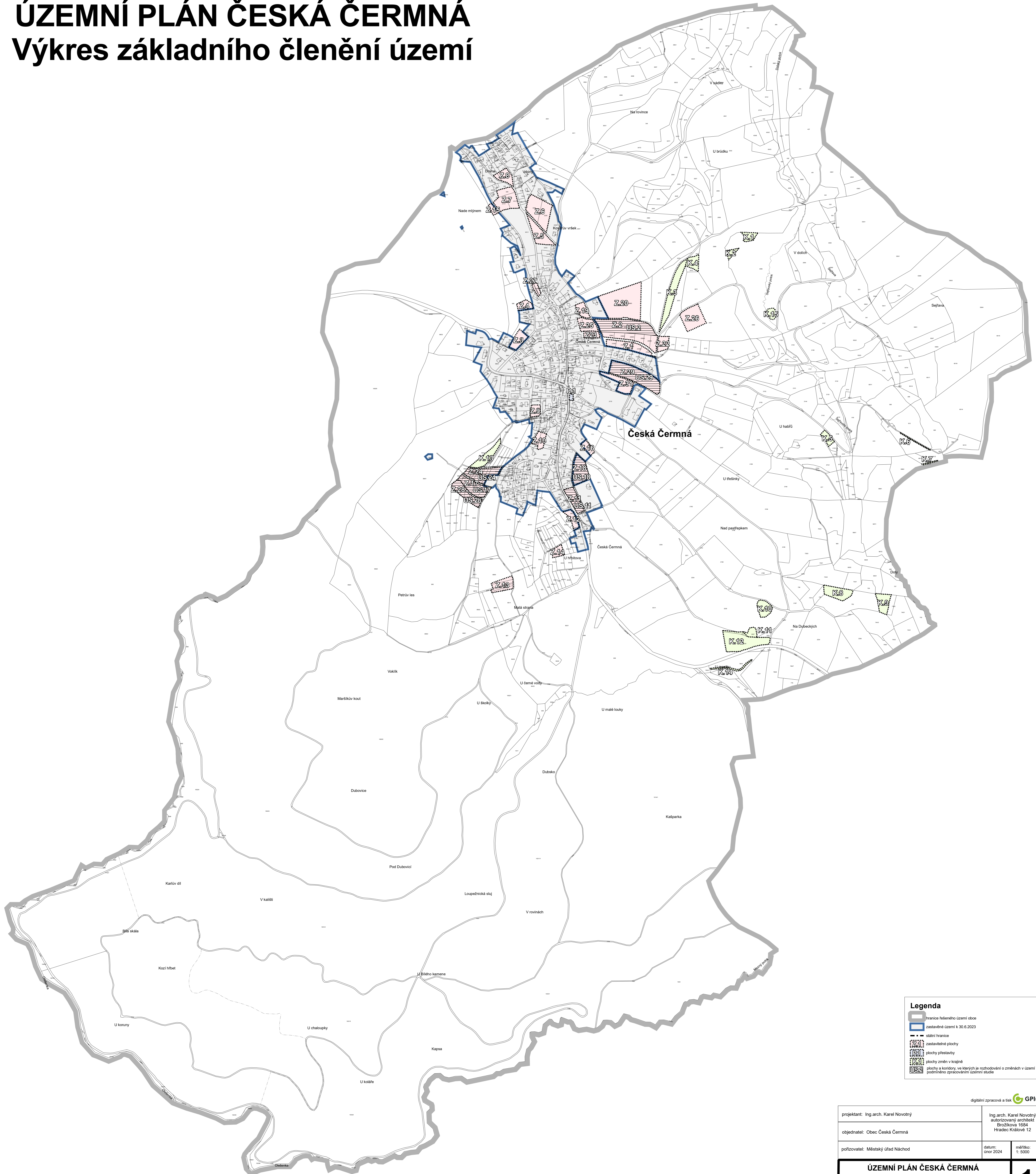


# ÚZEMNÍ PLÁN ČESKÁ ČERMNÁ

## Výkres základního členění území



**Legenda**

- hranice řešeného území obce
- zastavbné území k 30.6.2023
- státní hranice
- zastavbné plochy
- plochy přestavby
- plochy změn v krajině
- plochy a kordony, ve kterých je rozhodování o změnách v území podmíněno zpracováním územní studie

projektant: Ing.arch. Karel Novotný		Ing.arch. Karel Novotný autORIZOVANÝ ARCHITECT BROŽKOVKA 1604 HRADEC KRÁLOVÉ 12	
objednatel: Obec Česká Čermná		datum: únor 2024	
pořizovatel: Městský úřad Náchod		měřítko: 1:5000	
<b>ÚZEMNÍ PLÁN ČESKÁ ČERMNÁ</b>		<b>1</b>	
Výkres základního členění území			

digitální zpracová a tisk **GPlus**