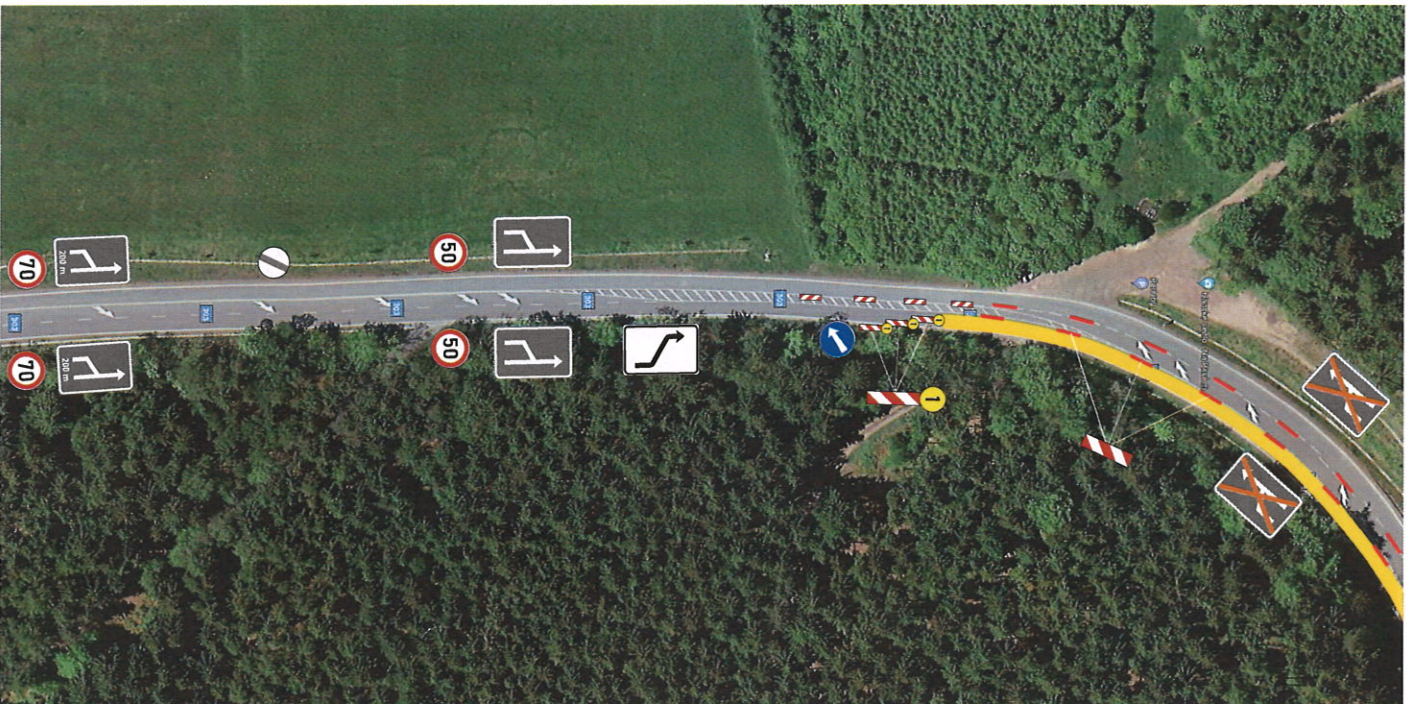
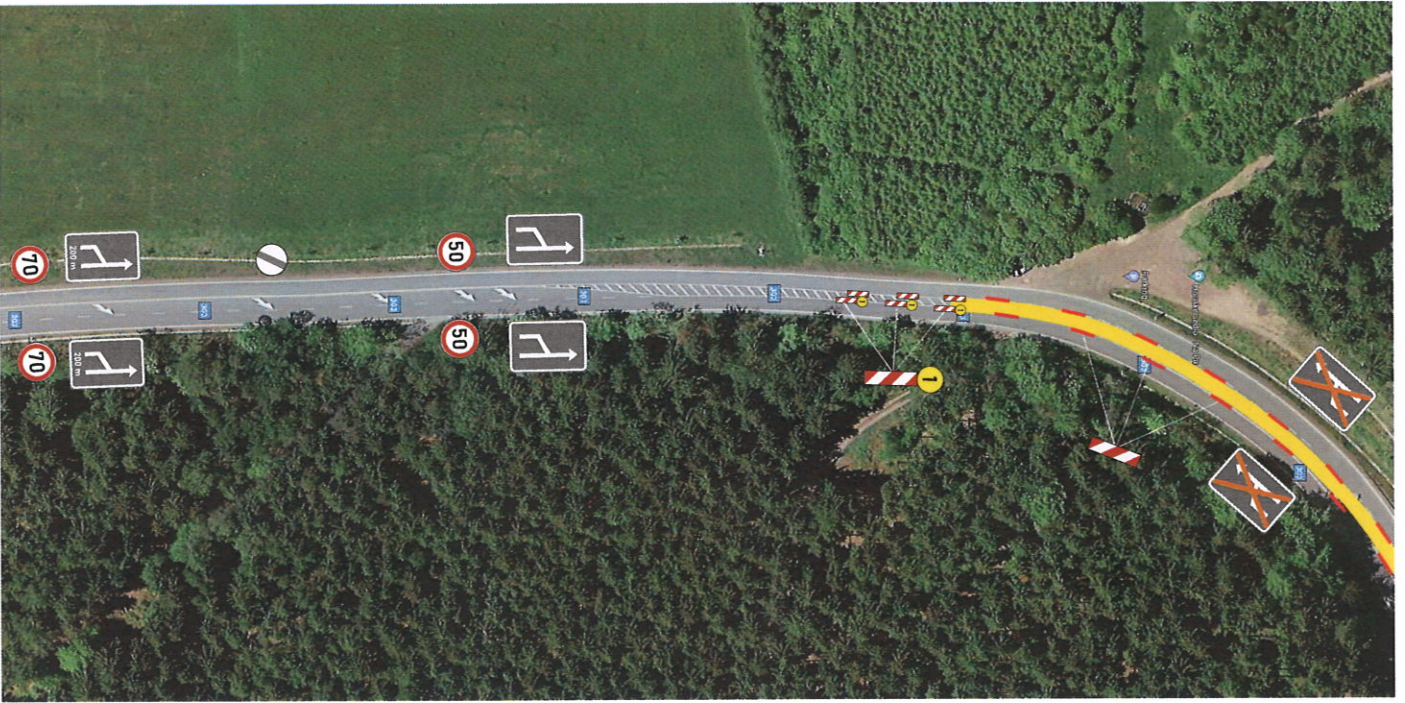


AKCE:	Mikrokoberec - silnice č. II/303, k.ú. Jetřichov a Křinice		
INVESTOR:	Královéhradecký kraj		
OBSAH:	NÁVRH DIO STAVBY	DATUM:	07/2024
ZHOTOVITEL:	STRABAG, a.s.	STUPEŇ:	




DETAIL 1A

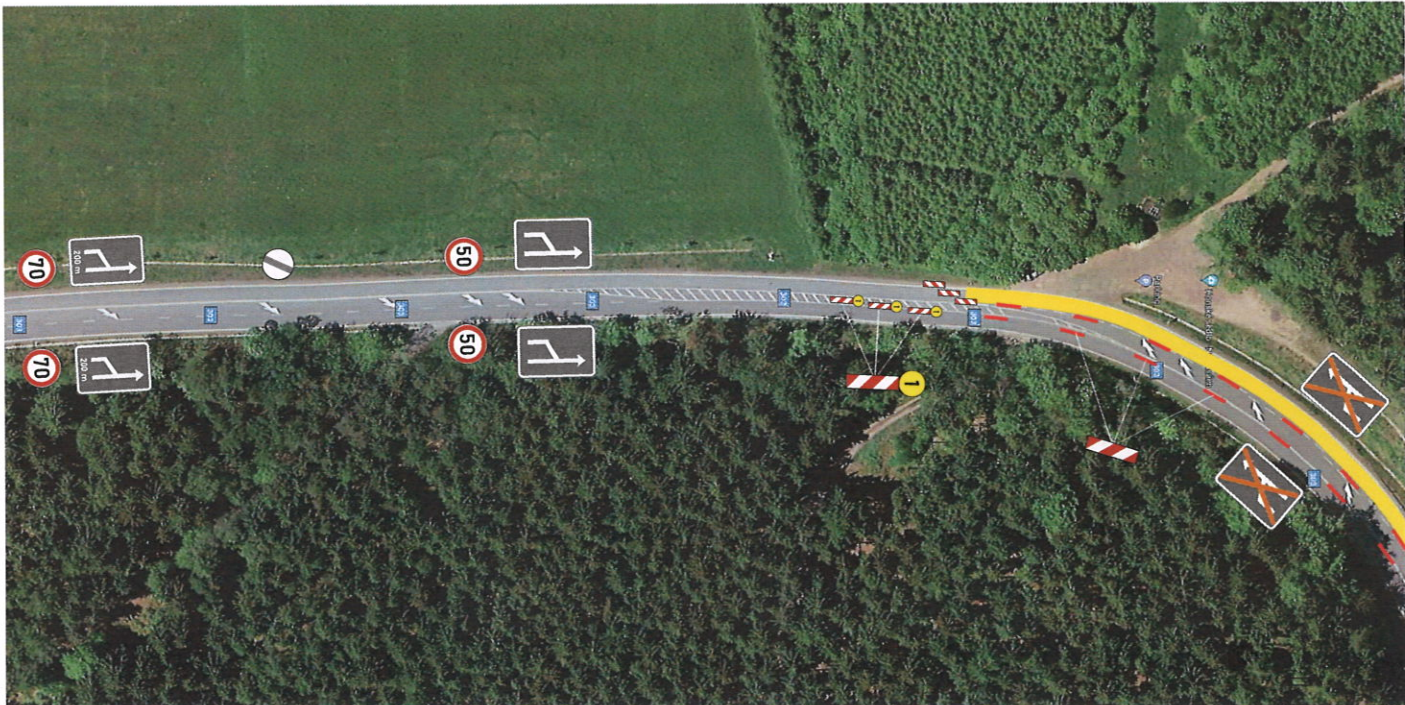
AKCE:	Mikrokoberec - silnice č. II/303, k.ú. Jetřichov a Křinice		
INVESTOR:	Královéhradecký kraj		
OBSAH:	NÁVRH DIO STAVBY	DATUM:	07/2024
ZHOTOVITEL:	STRABAG, a.s.	STUPEŇ:	



Č. J. KPRH/21/183-2021-2342-23/2024
 Městský úřad Královéhradecký kraj
 Úřad pro dopravní značkování
 Ing. B. Štáfl
 Ing. B. Štáfl


DETAIL 1B

AKCE:	Mikrokoberec - silnice č. II/303, k.ú. Jetřichov a Křinice	 DOPRAVNÍ ZNAČENÍ NÁCHOD	
INVESTOR:	Královéhradecký kraj	DATUM:	07/2024
OBSAH:	NÁVRH DIO STAVBY	STUPEŇ:	
ZHOTOVITEL:	STRABAG, a.s.		



Č. J. KPRH/21/183-2021-2342-23/2024
 Městský úřad Královéhradecký kraj
 Úřad pro dopravní značkování
 Ing. B. Štáfl
 Ing. B. Štáfl

DETAIL 1C

AKCE:	Mikrokoberec - silnice č. II/303, k.ú. Jetřichov a Křinice	 DOPRAVNÍ ZNAČENÍ NÁCHOD	
INVESTOR:	Královéhradecký kraj	DATUM:	07/2024
OBSAH:	NÁVRH DIO STAVBY	STUPEŇ:	
ZHOTOVITEL:	STRABAG, a.s.		



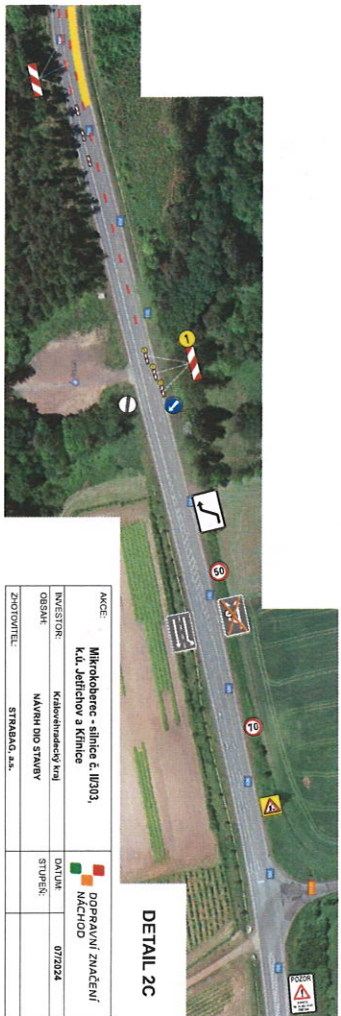
AKCE:	Mikroborec - sílnice č. II/303	DOPRAVNÍ ZNAČENÍ:	NÁCHOD
INVESTOR:	Křákovčanský kraj	DATA:	07/2024
OSMAH:	MĀVRI DO STAVBY	STUPĚŇ:	
ZHOTOVITEL:	STRABAO, s.r.o.		

DETAIL 2A



AKCE:	Mikroborec - sílnice č. II/303	DOPRAVNÍ ZNAČENÍ:	NÁCHOD
INVESTOR:	Křákovčanský kraj	DATA:	07/2024
OSMAH:	MĀVRI DO STAVBY	STUPĚŇ:	
ZHOTOVITEL:	STRABAO, s.r.o.		

DETAIL 2B

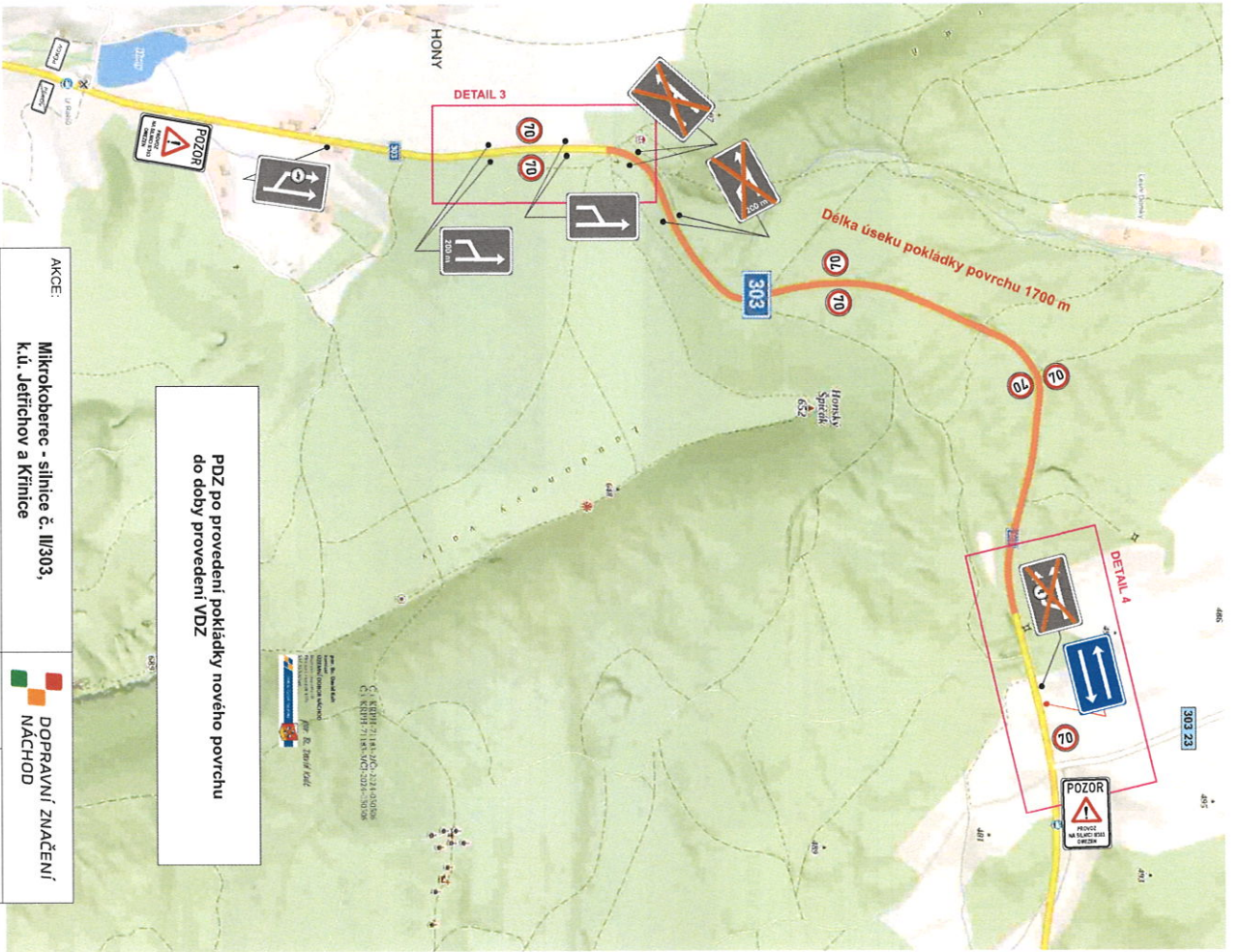


AKCE:	Mikroborec - sílnice č. II/303	DOPRAVNÍ ZNAČENÍ:	NÁCHOD
INVESTOR:	Křákovčanský kraj	DATA:	07/2024
OSMAH:	MĀVRI DO STAVBY	STUPĚŇ:	
ZHOTOVITEL:	STRABAO, s.r.o.		

DETAIL 2C

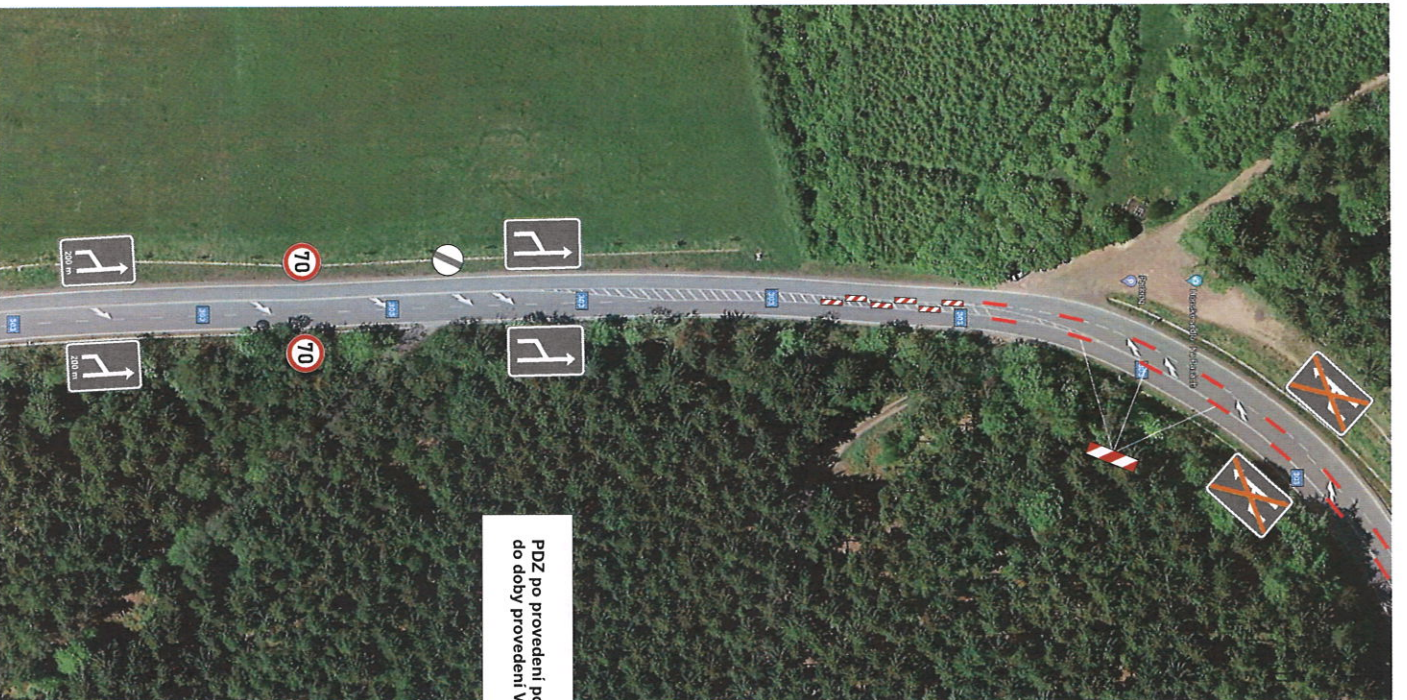
STRABAO, s.r.o.
Jiřkovice u Přelouče
Křákovčanský kraj
Mikroborec - sílnice č. II/303
Náchoď

STRABAO, s.r.o.
Jiřkovice u Přelouče
Křákovčanský kraj
Mikroborec - sílnice č. II/303
Náchoď




PDZ po provedení pokládky nového povrchu
do doby provedení VDZ

AKCE:	Mikrokoberec - silnice č. II/303, k.ú. Jetřichov a Křínice		DOPRAVNÍ ZNAČENÍ NÁCHOD
INVESTOR:	Královéhradecký kraj	DATUM:	07/2024
OBSAH:	NÁVRH DIO STAVBY	STUPENÍ:	
ZHOTOVITEL:	STRABAG, a.s.		



PDZ po provedení pokládky nového povrchu
do doby provedení VDZ

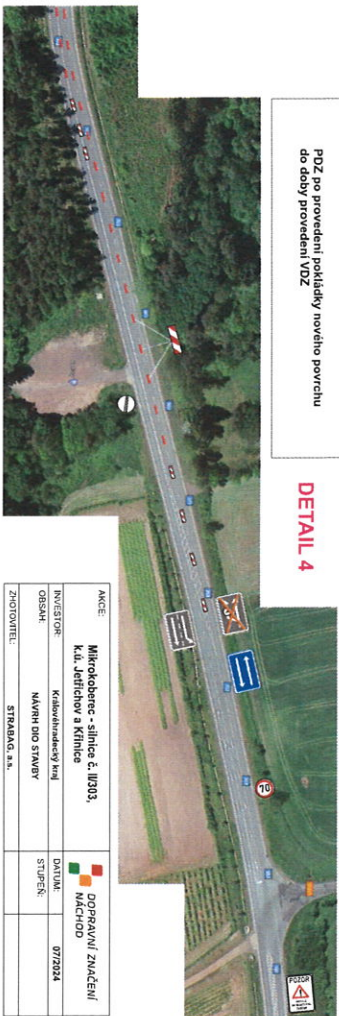
DETAIL 3

AKCE:	Mikrokoberec - silnice č. II/303, k.ú. Jetřichov a Křínice		DOPRAVNÍ ZNAČENÍ NÁCHOD
INVESTOR:	Královéhradecký kraj	DATUM:	07/2024
OBSAH:	NÁVRH DIO STAVBY	STUPENÍ:	
ZHOTOVITEL:	STRABAG, a.s.		

Č. IČ: 258127184-1, IČ: 258127184-2
 Č. IČ: 258127184-3, IČ: 258127184-4
 IČ: 258127184-5, IČ: 258127184-6
 IČ: 258127184-7, IČ: 258127184-8
 IČ: 258127184-9, IČ: 258127184-10
 IČ: 258127184-11, IČ: 258127184-12
 IČ: 258127184-13, IČ: 258127184-14
 IČ: 258127184-15, IČ: 258127184-16
 IČ: 258127184-17, IČ: 258127184-18
 IČ: 258127184-19, IČ: 258127184-20
 IČ: 258127184-21, IČ: 258127184-22
 IČ: 258127184-23, IČ: 258127184-24
 IČ: 258127184-25, IČ: 258127184-26
 IČ: 258127184-27, IČ: 258127184-28
 IČ: 258127184-29, IČ: 258127184-30
 IČ: 258127184-31, IČ: 258127184-32
 IČ: 258127184-33, IČ: 258127184-34
 IČ: 258127184-35, IČ: 258127184-36
 IČ: 258127184-37, IČ: 258127184-38
 IČ: 258127184-39, IČ: 258127184-40
 IČ: 258127184-41, IČ: 258127184-42
 IČ: 258127184-43, IČ: 258127184-44
 IČ: 258127184-45, IČ: 258127184-46
 IČ: 258127184-47, IČ: 258127184-48
 IČ: 258127184-49, IČ: 258127184-50
 IČ: 258127184-51, IČ: 258127184-52
 IČ: 258127184-53, IČ: 258127184-54
 IČ: 258127184-55, IČ: 258127184-56
 IČ: 258127184-57, IČ: 258127184-58
 IČ: 258127184-59, IČ: 258127184-60
 IČ: 258127184-61, IČ: 258127184-62
 IČ: 258127184-63, IČ: 258127184-64
 IČ: 258127184-65, IČ: 258127184-66
 IČ: 258127184-67, IČ: 258127184-68
 IČ: 258127184-69, IČ: 258127184-70
 IČ: 258127184-71, IČ: 258127184-72
 IČ: 258127184-73, IČ: 258127184-74
 IČ: 258127184-75, IČ: 258127184-76
 IČ: 258127184-77, IČ: 258127184-78
 IČ: 258127184-79, IČ: 258127184-80
 IČ: 258127184-81, IČ: 258127184-82
 IČ: 258127184-83, IČ: 258127184-84
 IČ: 258127184-85, IČ: 258127184-86
 IČ: 258127184-87, IČ: 258127184-88
 IČ: 258127184-89, IČ: 258127184-90
 IČ: 258127184-91, IČ: 258127184-92
 IČ: 258127184-93, IČ: 258127184-94
 IČ: 258127184-95, IČ: 258127184-96
 IČ: 258127184-97, IČ: 258127184-98
 IČ: 258127184-99, IČ: 258127184-100

POZ po provedení polikladky nového povrchu
do doby provedení VÚZ

DETAIL 4



AKCE:	Mikroobec - silnice č. II/313, k.ú. Jettichov a Klínice	DOPRAVNÍ ZNAČENÍ/ NÁCHOD	
INVESTOR:	Křivobátenský maj.	DATUM:	07/2024
OSBAH:	MAKRI DIO STAVBY	STUPEŇ:	
ZHOTOVITEL:	STŘEBAVA, s.r.o.		

STŘEBAVA, s.r.o.
IČO: 252 22 22 22
Místní úřad
Průmyslová ul. 10
252 01 Střebava
Tel: 376 33 33 33
E-mail: info@strebava.cz

